



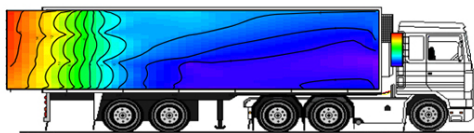
Prestatieoverzicht

BlueSeal houdt de koude in wagens tijdens deuropeningen

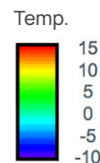
Een besparing van 30- 45% van de koelenergie gebruikt door de koelunit wordt bereikt met BlueSeal geïnstalleerd in een standaard bakwagen.

Bevindingen uit een onafhankelijk onderzoek uitgevoerd door het Centre for Sustainable Energy Use in Food Chains (CSEF) van de Brunel University.

Deuren open met BlueSeal luchtgordijn

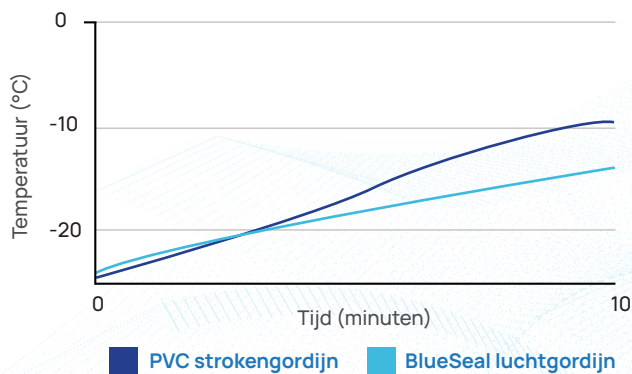


Deuren open zonder BlueSeal luchtgordijn



Warmtekaart na een deuropening van 10 minuten. Test uitgevoerd bij een Nederlandse voedseltransporteur

.....en doet dit overtuigend beter dan PVC strokengordijnen



De temperatuur in de trailer met een luchtgordijn stijgt significant langzamer tijdens een 10 minuten durende deuropening.

De grafiek laat een gemiddelde temperatuur zien van 32 sensoren in een semi-trailer

Buiten temperatuur: 21°C | Setpoint: -25°C

Test uitgevoerd door een Frans wegtransport bedrijf.

BlueSeal is ook zeer effectief in gekoelde bestelwagens

Zonder het BlueSeal luchtgordijn stijgt de temperatuur in een gekoelde bestelwagen snel tijdens korte deuropeningen.

Weergegeven is de temperatuur in het midden van een bestelwagen tijdens 6 deur openingen (3x 30 sec. and 3x 60 sec.)

Buitentemperatuur: 20°C | Setpoint: 0°C

Test uitgevoerd bij een Nederlandse distributeur van vers voedsel.

