



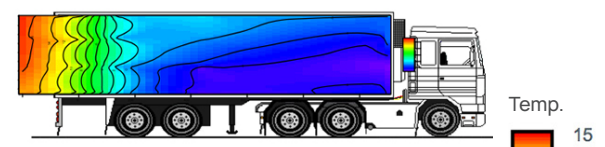
Leistungsübersicht

Bei türöffnungen hält BlueSeal die kälte im fahrzeug

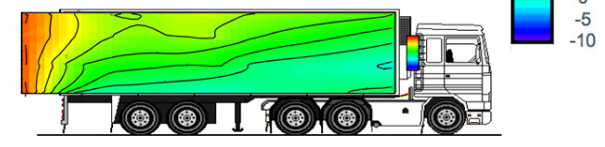
In einem Standard-Kofferfahrzeug erzielt BlueSeal eine Einsparung von 30-45% an Energie für die Kühlung.

Ergebnisse eines unabhängigen Forschungsprojekts des "Centre for Sustainable Energy Use in Food Chains" (CSEF) der Brunel University, UK.

Geöffnete Türen mit BlueSeal Luftschleier

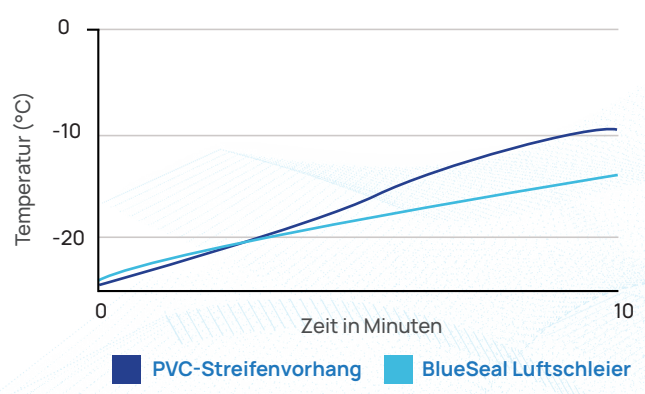


Geöffnete Türen ohne BlueSeal Luftschleier



Wärmebild nach 10 Minuten mit geöffneten Laderaumtüren. Durchgeführt bei einem niederländischen Lebensmittel-Logistikunternehmen

...und zeigt sich dabei wirksamer als PVC-streifenvorhänge



Im Anhänger mit Luftschleier steigt die Temperatur während einer 10-minütigen Türöffnung deutlich langsamer an.

Die Grafik zeigt die durchschnittliche Temperatur von 32 Sensoren in einem Anhänger.

Außentemperatur: 21°C | Einstellwert: -25°C

Test durchgeführt bei einem französischen Straßentransporteur.

Auch in kühlfahrzeugen ist BlueSeal äusserst effektiv

Ohne BlueSeal Luftschleier steigt die Temperatur bei kurzen Türöffnungen in Kühlfahrzeugen schnell an.

Dargestellt ist die Temperatur in der Mitte eines Transporters während 6 Türöffnungen (3 x 30 Sek. und 3 x 60 Sek.).

Außentemperatur: 20°C | Einstellwert: 0°C

Test durchgeführt bei einem niederländischen Lebensmittelhändler.

